

Große Blumenschau, Interieur,  
Gartenkultur, Lebensart



**Sonderthema:**  
Italien –  
mediterrane Lebensart

# HOME & GARDEN

DAS ORIGINAL

Berlin 01. Juli bis 04. Juli 2010  
Reiterpark am Olympiastadion

DER TAGESSPIEGEL

enoteca  
**IL CALICE**  
The Italian Wine Selector

HOMES  
& GARDENS

Premiumpartner:

DER  
**FEINSCHMECKER**

**COUNTRY**  
LUST AUF LAUBLOSE GEMÜTlichkeit

zuhaus  
**wohnen**

## TERMINE 2010



### KÖLN

Rheinpark, 22.04. bis 25.04.

### MÜNCHEN / GRÜNWALD

Grünwalder Freizeitpark, 13.05. bis 16.05.

### GEISENHEIM-JOHANNISBERG BEI WIESBADEN

Schlosspark, 27.05. bis 30.05.

### DÜSSELDORF

Galopprennbahn Grafenberg, 03.06. bis 06.06.

### HAMBURG

Derby-Park Klein Flottbek, 24.06. bis 27.06.

### BERLIN

Olympia-Reiterstadion, 01.07. bis 04.07.

### LUDWIGSBURG BEI STUTTGART

Schlosspark Monrepos, 19.08. bis 22.08.

### SALEM

Schlosspark, 09.09. bis 12.09.

## Besucher-Infos



Adresse: Passenheimer Straße 30, 14053 Berlin



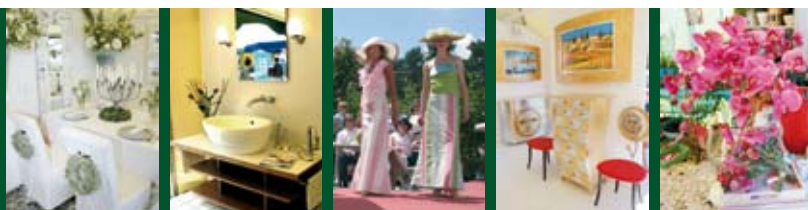
**Öffnungszeiten:** 01. Juli bis 04. Juli 2010, täglich von 10 bis 19 Uhr

**Eintrittspreis:** Erwachsene 10,- €, ermäßigt 8,- €  
Kinder und Jugendliche bis 17 Jahre in Begleitung Erwachsener frei

**Info-Telefon:** 0 18 05 - 89 90 61  
(14 Ct./Min. aus dem dt. Festnetz, Mobilfunkpreise abweichend)

**Depotdienst:** Sie flanieren und kaufen, wir sorgen für den Transport in unser zentral gelegenes Depot

**Veranstalter:** HOME & GARDEN event GmbH  
Spenglerstraße 43, D-23556 Lübeck,  
Telefon: +49(0)451 / 89906-0, Fax +49(0)451 / 89906-33  
[www.homeandgarden-net.de](http://www.homeandgarden-net.de)



## Zurück im Olympia-Reiterpark mit tollen Sonderthemen



- INSPIRIERENDE  
GARTENARCHITEKTUR
- BETÖRENDE BLUMEN, PFLANZEN  
UND STAUDEN
- KAMINE UND SCHICKES INTERIEUR
- EDLE WOHNACCESSOIRES  
UND TISCHKULTUR
- JUNGES DESIGN NEBEN  
ALTER KUNST
- KULINARISCHE KÖSTLICHKEITEN

Das südwestlich vom Olympiapark gelegene Reiterstadion wurde unter Einbeziehung des Baumbestandes der ehemaligen Grunewaldrennbahn 1934 angelegt und gilt wegen seiner idyllischen Lage als eines der schönsten Reiterstadien in ganz Europa. Die Home & Garden kehrt erstmals hierher zurück und wird mit einer Vielzahl exklusiver Aussteller die Besucher erneut in ihren Bann ziehen.

### Als weiteres Highlight

zeigen junge Berliner Designer ihre originellen Werke im Designparcours, der Sie über das gesamte Veranstaltungsgelände mit Außergewöhnlichem, Skurrilem, aber durchaus auch Nützlichem überraschen wird.



### Rahmenprogramm

Erleben Sie hautnah wie eine Trockenmauer oder ein malerisches Kunstwerk entsteht und veredeln Sie selber einen Stein mit echtem Blattgold.

Anschauliche Vorträge zur Gartengestaltung und -pflege sowie Informatives zu exotischen Pflanzen ziehen jeden Gartenfreund in seinen Bann.

Auch für kleine Besucher bieten wir Spiel und Spaß. Sie können unter anderem florale Elemente aus Draht gestalten, Steine veredeln oder original italienisches Eis genießen.

**Wir freuen uns auf Sie!**

## Italien zu Gast



In diesem Jahr widmen wir uns besonders dem Thema „Italienische Lebensart“. Es erwarten Sie italienische Sportwagen, mediterrane Pflanzenwelten und edle italienische Designs. Drei Catering-Stationen verwöhnen die Genießer mit Gaumenfreuden der Cucina Italia. Wir holen eines der liebsten Reiseziele der Deutschen zu Ihnen ins Reiterstadion nach Berlin.

